

PRODUÇÃO OTIMIZADA E AUTOMÁTICA A CRESCER COMO UM GÊNIO.

Gestão da Produção de Viveiros

SABER MAIS



Gestão de
Viveiros

TRIGÊNIO
ENTERPRISE



GESTÃO DE VIVEIROS

PRINCIPAIS CARACTERÍSTICAS

A TRIGÉNIUS desenvolveu o TGV, uma ferramenta de apoio à Gestão da Produção, totalmente integrada com a área Comercial e Financeira.



SEMENTEIRA

- ✓ Permite preparar a ordem de produção de forma automática.
- ✓ Visualização, por data, das entradas de produção com informação sobre Componentes, Lote, Quantidades Produzidas e respectiva Localização.



PRODUÇÃO PARA STOCK

- ✓ Produção pode ser iniciada com base nas datas de entrega das encomendas dos Clientes



GESTÃO DE LOTES

- ✓ Transferência de lotes.
- ✓ Divisão de lotes.
- ✓ Distribuição de lotes.
- ✓ Tratamento de Lotes / Aplicação de Compostos



RASTREABILIDADE

- ✓ Rastreabilidade por localização.



EXPLORAÇÃO DA INFORMAÇÃO / LISTAGENS

- ✓ Rastreabilidade.
- ✓ Encomendas.
- ✓ Stocks/ Lote.



GESTÃO DE ENCOMENDAS

- ✓ Pesquisa de encomendas por cliente.
- ✓ Visualização rápida de todas as encomendas.
- ✓ Imprimir a listagem visível.

GESTÃO DE VIVEIROS



SEMENTEIRA

A implementação desta solução permite a otimização e redução de custos, avaliar o desempenho individual e colectivo, rastreabilidade e assim a readequação dos processos adaptados.

Permite preparar a ordem de produção de forma automática. É calculada consoante as encomendas do cliente.

Pode ser alterada a qualquer momento consoante determinação do produtor.

VISUALIZAÇÃO POR

- ✓ Data.
- ✓ Entradas de produção com informação sobre Componentes.
- ✓ Lote.
- ✓ Quantidades Produzida.
- ✓ Localização.

TRATAMENTO APLICADO

Artigo	Lote	Armazem	Descrição	Stock	Qtd. Aplicada
01.025	046933	04158	Couve Lombarda Clarissa Tab.236 Alv...	116	116,0000
01.042	043813	0314A	Couve Flor Malaga Tab.236 Alv.210 Alv...	3	3,0000
01.037	043871	0313B	Couve Tranchuda Grelos Tab.216 Alv.2...	60	60,0000
01.033	047955	A0202	Couve Branca Ouro Tab.236 Alv.210 ...	240	240,0000
01.036	034632	0417B	Couve Flor Merlot Tab.236 Alv.210 Alv...	3	0,0000



GESTÃO DE VIVEIROS



PRODUÇÃO PARA STOCK

A produção pode ser iniciada com base nas datas de entrega das encomendas dos Clientes, entrando em linha de conta com os tempos de produção das encomendas.

POR EXEMPLO

- 1 O produtor seleciona um determinado dia.
- 2 A aplicação agrupa todos os produtos que terão que iniciar produção nessa semana.
- 3 De forma a cumprir com as datas de entrega.
- 4 Existe total flexibilidade uma vez que é possível alterar quantidades, sementes e até o respectivo lote.

STOCKS CEGID PRIMAVERA

Artigo	Acquisição	Lote	Descrição	Unidade	Quantidade	Valor [EUR]	Centro Cust.
02.001	04/08	046938	Reprodto Híbrido Tab. 216 Alv. T16	kg	99,00	5,43000	
08.004	04/08	046936	Reprodto Híbrido Carmes Tab. 216 Alv. T16	kg	120,00	6,76000	
01.004	04/08	046937	Cauve Lombarda Pelosa Tab. 216 Alv. T16	kg	120,00	7,20000	

Artigo	Acquisição	Lote	Descrição	Unidade	Quant. Total	Valor [EUR]	Centro Cust.
002.001	A0303	036483	Sem. Brocolis I/AN		216,00	21,384,00	0,00000

Stocks	Preço de Custo [EUR]	Preço de Custo [EUR]	Preço de Custo [EUR]
Híbrido	0,00 Lote	99,00 P.C. Último	5,41
Híbrido	0,00 Am.	115,00 P.C. Médio	5,41
Reposição	0,00 Total	418,00	
Actual	99,00		

GESTÃO DE VIVEIROS



GESTÃO DE LOTES

Sugestão automática do lote com base na última numeração, podendo ser editada pelo utilizador. O lote pode ser distribuído por várias localizações, escolher o lote da semente e aplicar os vários componentes.

✓ TRANSFERÊNCIA DE LOTES

Pode transferir-se a totalidade ou parte de um lote de uma localização para outra.

Se já existir quantidades na localização para a qual se pretende transferir esse lote, o sistema soma as quantidades.

✓ DISTRIBUIÇÃO DE LOTES

Para além de listar todas as localizações e respectivos artigos por localização, mostra visualmente a taxa de capacidade de cada localização.

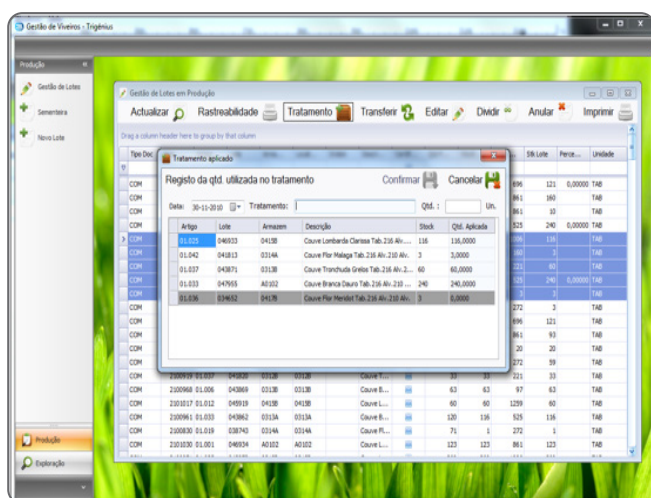
✓ DIVISÃO DE LOTES

Permite a divisão de um lote e a criação de um novo, herdando este todas as características relativas à cura e percurso no ciclo produtivo.

✓ TRATAMENTO DE LOTES/ APLICAÇÃO DE COMPOSTOS

Permite aplicar compostos diversos a todos os produtos em produção que tenham sido previamente selecionados.

A quantidade aplicada é dividida em proporção pelos lotes, conseguindo-se apurar o custo real de produção e respectiva margem.



CONSULTA DOS LOTES

Possibilita a consulta dos lotes que estão em produção ou armazém de modo a ir **acompanhando a sua evolução**. São diversas as formas de pesquisa (código, localização, validade, observações, etc).



GESTÃO DE VIVEIROS



RASTREABILIDADE

Por localização (podendo existir vários níveis, isto é, dentro de um armazém podem existir várias estufas e dentro de cada estufa vários túneis),

LISTAR ARTIGOS

É possível listar os artigos nessa localização e consequentemente, os seus componentes e o seu percurso no **ciclo produtivo**.

Facilita a visualização ou impressão da rastreabilidade do lote

- ✓ Desde a sua produção à venda.
- ✓ Tratamentos.
- ✓ Transferências.
- ✓ Perdas.
- ✓ Divisões.

Que possam ter ocorrido durante a sua produção.

STOCKS CEGID PRIMAVERA

Rastreabilidade

Lote 024654 de Couve Flor Tabot Tab.216 Ahx210 Ahx

Componente	Lote	Qtd.	Un.	Fornecedor	Data
Sem. Couve flor Tabot	437029	15700	UN	Bejo Iberica, S.L.	27/02/2010 12:53:57
Sem. Couve flor Tabot	437029	43200	UN	Bejo Iberica, S.L.	27/02/2010 12:53:57

Percurso do lote

Localização	Quantidade	Unidade	Data
A01 - Semestara	93	TAB	27/02/2010 13:00:25
03 - Túnel 17 - A	93	TAB	27/02/2010 17:00:24
04 - Túnel 17	93	TAB	4/10/2010 12:12:39
04 - Túnel 17 - A	93	TAB	4/10/2010 12:33:38
04 - Túnel 17 - B	20	TAB	25/11/2010 15:57:57

Rastreabilidade documental do lote

Data	T. Doc.	N.º Doc.	Serie	Local	Entidade	Qtd.	Un.
27/02/2010 12:53:57	COM	2100740	2010	0417A	Utilizador do Primavera	73	TAB
27/02/2010 12:53:57	COM	2100740	2010	0417B	Utilizador do Primavera	20	TAB
21/10/2010 9:04:00	SS	2101003	2010	0417A	Utilizador do Primavera	-10	TAB
26/10/2010 12:01:09	FP	2100166	2010	0417A	Utilizador do Primavera	-13	TAB
4/11/2010 17:35:19	FA	2101554	2010	0417A	Nuno Marcos de Sousa Ferreira	-50	TAB

GESTÃO DE VIVEIROS



EXPLORAÇÃO DA INFORMAÇÃO/ LISTAGENS

Rastreabilidade

Pesquisando por um determinado artigo ou lote, é possível obter os componentes, quantidades e respectivo fornecedor, bem como as várias localizações por onde passou e quantidades.

Encomendas

Lista todos os artigos e respectivos lotes com stock positivo, o total encomendado e o que está em falta para satisfazer as encomendas.

Rastreabilidade

Estão disponíveis listas que facilitam a produção, fornecendo em tempo útil informação relevante ao produtor, tais como: semana de entrega da planta, stock, tipos de compostos a utilizar, etc.



GESTÃO DE ENCOMENDAS

A gestão das Encomendas assume um papel de relevo de forma a cumprir prazos e reduzir custos.

IMPRESSÃO DE LISTAGENS

Tip. Doc	Núm.	Artigo	Lote	Área	Local	Ordem	Descr.	Carb.	QEP	Stock	DB. At.	DB. Lote	Peric.	Unidade
COM	200902	01.001	040304	03128	03128	Caive L...				300	300	861	300	TAB
COM	200902	01.001	040304	03128	03128	Caive L...				30	30	861	30	TAB
COM	200304	01.033	047605	A0102	A0102	Caive E...				60	240	525	240	0,000000 TAB
COM	200304	01.033	047605	A0102	A0102	Caive E...				136	136	2096	136	TAB
COM	200902	01.042	040303	03194	03194	Caive R...				3	3	360	3	TAB
COM	200902	01.037	040301	03128	03128	Caive T...				60	60	221	60	TAB
COM	200307	01.033	047605	A0102	A0102	Caive E...				60	240	525	240	0,000000 TAB
COM	200709	01.036	034802	04176	04176	Caive R...				3	3	3	3	TAB
COM	200802	01.019	037725	03194	03194	Caive R...				3	3	272	3	TAB
COM	200902	01.004	040803	04034	04034	Caive L...				121	121	896	121	TAB
COM	200907	01.001	040308	03194	03194	Caive L...				30	30	861	30	TAB
COM	200740	01.008	034804	04176	04176	Caive R...				30	30	30	30	TAB
COM	200904	01.019	040944	03128	03128	Caive R...				60	99	272	99	TAB
COM	200904	01.037	040320	03128	03128	Caive T...				30	30	221	30	TAB
COM	200904	01.006	040809	03128	03128	Caive E...				62	62	97	62	TAB
COM	200307	01.032	040309	04038	04038	Caive L...				60	60	2209	60	TAB
COM	200902	01.033	040302	03128	03128	Caive E...				120	120	525	120	TAB
COM	200808	01.019	030740	03194	03194	Caive R...				71	1	272	1	TAB
COM	200302	01.001	040304	A0102	A0102	Caive L...				123	123	861	123	TAB

Este módulo permite a **pesquisa de encomendas por cliente** e visualização rápida de todas as encomendas.

Permite **acertar encomendas**, substituindo parte do lote encomendado por outro ou até mesmo anular parte da encomenda.

A **Troca de lote** pode ser feita com base numa listagem de lotes que informa a idade do lote e a sua disponibilidade.

É possível **imprimir a listagem visível** ou até mesmo **ordenar a Produção** com base nas linhas de encomendas selecionadas.

ENTÃO, ESTÁ DECIDIDO? FALE COM O SEU GÉNIUS. AVANCE.

Somos todos ouvidos.

[CLIQUE AQUI](#)

 trigenius.pt

Escolha online o que prefere:
Agendar Reunião | Solicitar Visita
Chamada Telefónica | Contacto por e-mail

TRIGÉNIUS
ENTERPRISE

✉ contacto@trigenius.pt

☎ +351 249 530 800

📍 Fátima, Lisboa

